

GEMEINDE



MÜNSTER



Information AMTLICHE MITTEILUNG



Wohnungsvergabe

Im Wohnhaus der Alpenländischen Heimstätte in Münster, Frax 108 wird ab November/Dezember 2018 eine Wohnung im Ausmaß von 75,86 m² frei. Es handelt sich dabei um eine 3-Zimmer-Wohnung im 2. Obergeschoß mit Wohnküche, Bad/WC, Balkon und Kellerabteil. Der monatliche Bruttomietzins beträgt € 380,04. Interessenten bitte schriftlich bis spätestens 27.09.2018 bei der Gemeinde Münster ansuchen.

Zertifizierung

Unsere Gemeinde hat nach der Zertifizierung 2015 aufgrund einer umfassenden Evaluierung das Abschlusszertifikat

„*familienfreundliche Gemeinde*“
und das UNICEF-Zusatzzertifikat
„*Kinderfreundliche Gemeinde*“
verliehen bekommen.

Nach der Bürgerbeteiligung und Zertifizierung 2015 wurden bisher folgende Maßnahmen umgesetzt:

- ✓ Generationenspielplatz
- ✓ Freibad – Beschattung Kleinkindbecken
- ✓ Schwimmkurse für Kinder
- ✓ Turnen für Volksschüler
- ✓ Lesepatenschaft
- ✓ Erste-Hilfe-Kurs für Säuglinge
- ✓ Eltern-Baby-Gruppen
- ✓ Offener Treff
- ✓ Lehrlingsbörse
- ✓ Waldkindergarten

Generationenspielplatz

Aus gegebenem Anlass ersuchen wir um Einhaltung der Platzord-

nung unseres Generationenspielplatzes. Aus Rücksicht auf die Nachbarn darf die Anlage nur bis 21:00 Uhr benützt werden. Hunde dürfen nicht auf das Spielplatzgelände mitgenommen werden.

Kompostanhänger

Ab sofort wird der Kompostanhänger beim Tennisplatz nicht mehr aufgestellt.

Alle Münsterer Gemeindeglieder können den Grünkompost (Rasen- und Strauchschnitt, Pflanzenreste,...) direkt bei der videoüberwachten Kompostanlage neben der Autobahn während der Öffnungszeiten abgeben. Dafür wurde eigens gleich neben der Einfahrt eine Abgabebox errichtet. Die Öffnungszeiten sind auf dem Müllkalender 2018 der Gemeinde Münster vermerkt.

Klimabündnis-Gemeinde

Unsere Gemeinde ist dem Klimabündnis Tirol beigetreten und somit nun auch eine Klimabündnis-Gemeinde.

Gemeinderanking -

2012-2018 die Allerbesten

Beim aktuellen Bonitätsranking der Gemeindezeitung Public hat Münster hervorragend abgeschnitten. In der Bestenliste Wertung 2012 - 2018 haben es nur 3% der 2.098 österreichischen Gemeinden geschafft immer im Spitzfeld zu sein.

Unsere Gemeinde liegt in dieser Wertung auf Platz 27 der österreichischen Gemeinden. Trotz zahl-

reicher umfassender Investitionen konnte dieser Spitzenplatz erreicht werden.

Kinderferienaktion

Bei der Kinderferienaktion 2018 können wir einen Rekord von 311 teilnehmenden Kindern vermelden. Bei 12 Veranstaltungen wurden wieder jede Menge Spaß, Abwechslung und ein nettes Miteinander geboten.

Herzlichen Dank allen beteiligten Vereinen für ihren Einsatz! Der reibungslose Ablauf ohne Unfälle, sowie zahlreiche positive Rückmeldungen und Fotos zeugen von tollen Aktionen mit viel Spaß für die Kinder und Betreuer. (Infos und Fotos – siehe Homepage.)

Rad-WM

Informationen über diverse Straßensperren in der Umgebung finden Sie auf unserer Homepage!

Info Radweg

Nach den Gemeinderatsbeschlüssen und mit Unterzeichnung der Vereinbarungen mit der Republik Österreich (Innbegleitweg) und Herrn Moser Simon (Kramsach) hat Münster eine sichere Anbindung an den Inntalradweg. Mit der Montage der Beschilderung ist dieser nun offiziell freigegeben. Der Tourismusverband Alpbachtal und Seenland beteiligt sich mit 50% an den Erhaltungskosten.

Wegverlauf – siehe Rückseite!

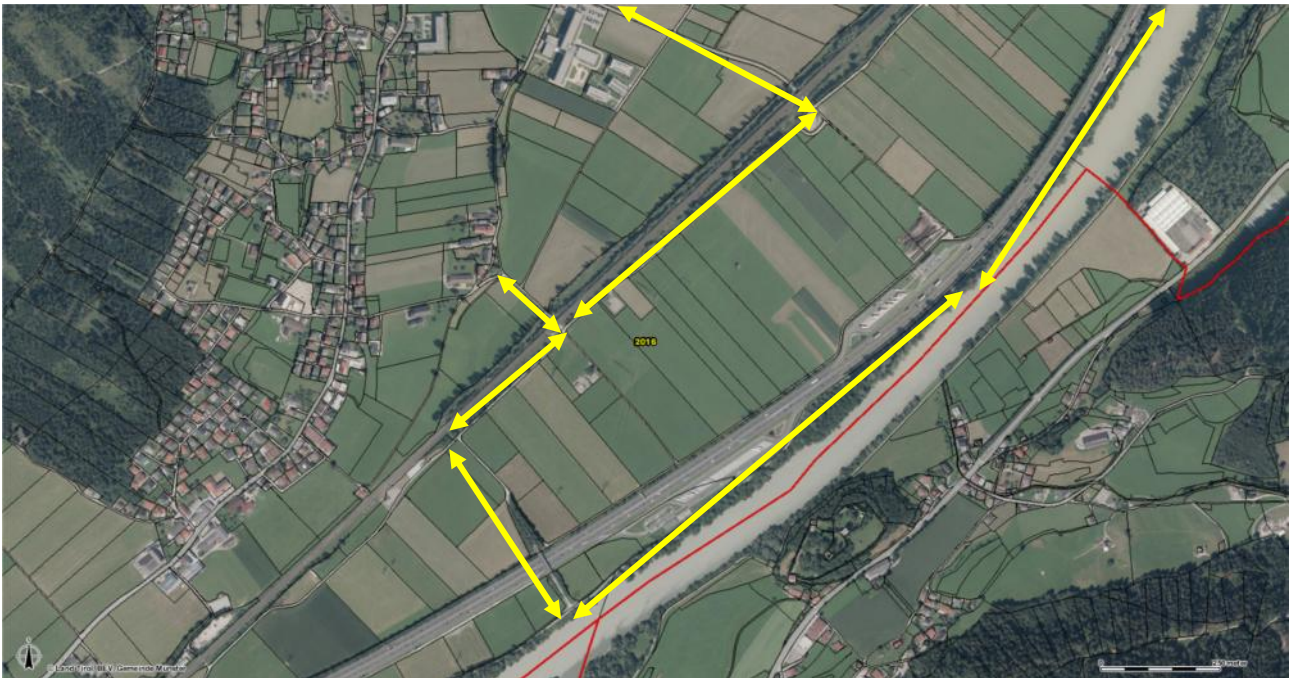
Mit freundlichen Grüßen

Euer Bürgermeister

Werner Entner

Anbindung Inntalradweg

über Gemeindestraßen zur Autobahnbrücke Innbegleitweg links vom Inn



Innbegleitweg zur Autobahnbrücke in Kramsach

über Privatgrund Moser Simon zur Landesstraße – Einbindung Inntalradweg bei der Innbrücke in Kramsach

(der Weg vor der Autobahnbrücke in Kramsach rechts neben der Autobahn zum Kompostplatz wird rückgebaut – daher nicht eingeplant!)

